



СЛУЖБА ПО ГЕОДЕЗИЯ, КАРТОГРАФИЯ И КАДАСТЪР - ГР. ПАЗАРДЖИК

4400, Ул. "ЦАР ШИШМАН" №2, 034/444057; 448625,
pazardzhik@cadastre.bg, БУЛСТАТ:130362903

СКИЦА НА СГРАДА № 15-1169121-16.12.2020 г.

с идентификатор 55155.503.1000.1

Гр. Пазарджик, общ. Пазарджик, обл. Пазарджик

По кадастралната карта и кадастралните регистри, одобрени със **Заповед РД-18-97/28.10.2008 г.**
на ИЗПЪЛНИТЕЛЕН ДИРЕКТОР НА АГКК

Последно изменение на кадастралната карта и кадастралните регистри, засягащо сградата е от
12.06.2012 г.

Адрес на сградата: **гр. Пазарджик, п.к. 4400, бул. княгиня МАРИЯ ЛУИЗА № 84**

Сградата е разположена в поземлен имот с идентификатор **55155.503.1000**

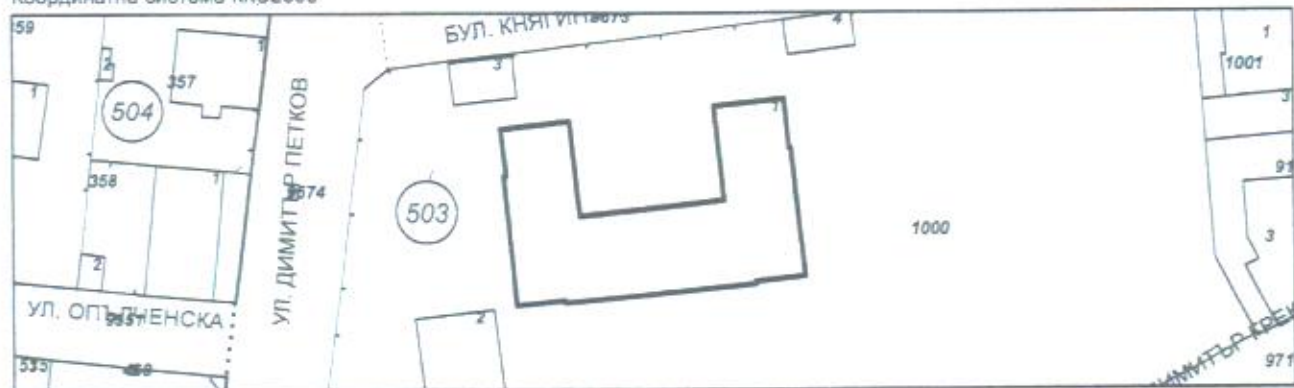
Застроена площ: **666 кв. м**

Брой етажи: **1**

Брой самостоятелни обекти в сградата: **няма данни**

Предназначение: **Сграда за образование**

Координатна система ККС2005



M 1:1000

Стар идентификатор: **няма**

Номер по предходен план: **няма**

Собственици по данни от КРНИ:

1. **000351736, ОБЩИНА ПАЗАРДЖИК**

Ид. част 1/1 от правото на собственост върху сградата

Акт за публична общинска собственост № 80 том I рег. 260 от 31.01.2002г., издаден от РС ПАЗАРДЖИК

Носители на други вещни права по данни от КРНИ:

няма данни

ВЯРНО С ОРИГИНАЛА

СКИЦА
Мярка 1: 1500

ПОЗЕМЛЕН ИМОТ С ИДЕНТИФИКАТОР 55155.503.1000
СЪСТАВЛЯВАЩ (УЧАСТВАЩ) В

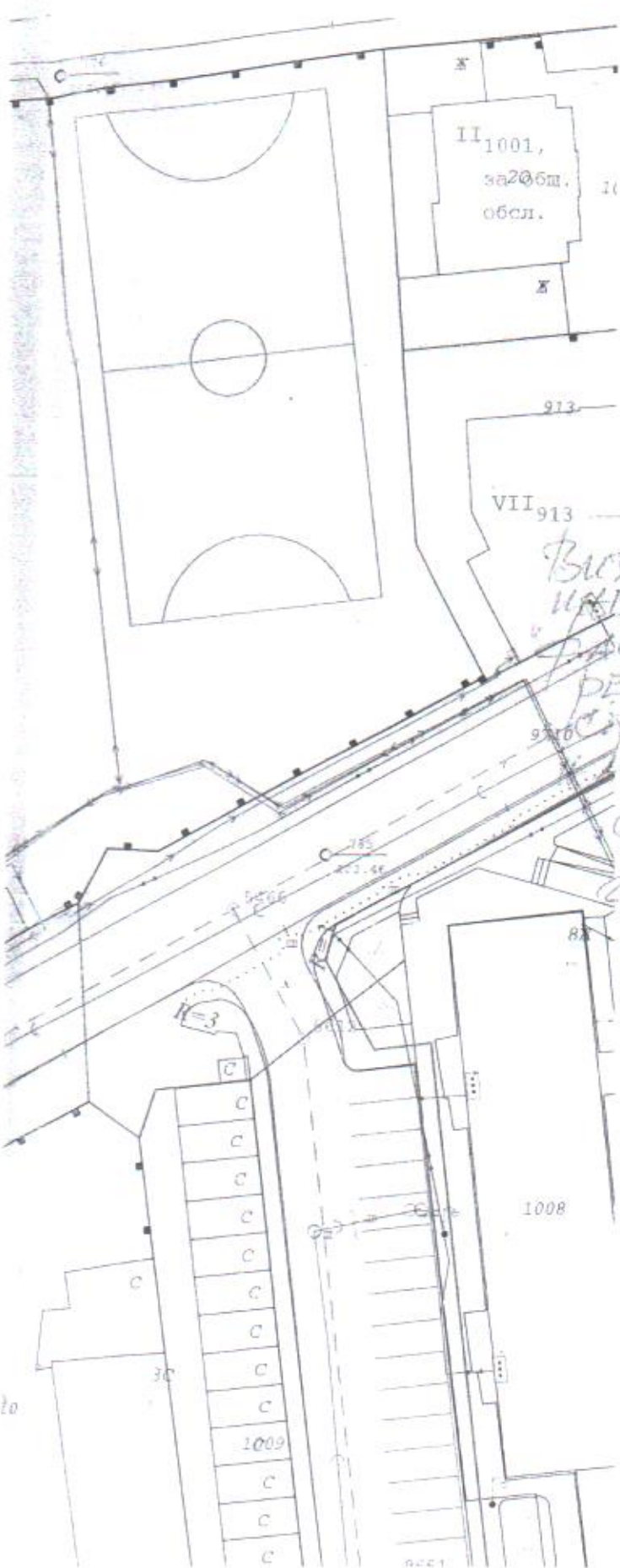
УПИ I-Училище и трафопост.

В кв. 399

ПО ПЛАНА НА ГР. ПАЗАРДЖИК

ТАКСА: СЛУЖ.

ЗА ВИЗА



Почт. 140 ст 311

*Виза за изработване на
инженерски проект за
разширяване на
реконструкция на настилка
и тухла, благодарение на
планирано проектиране.
Съгласуване почт. 143 ст 311.*

23.11.2022

И. А. Р. К.

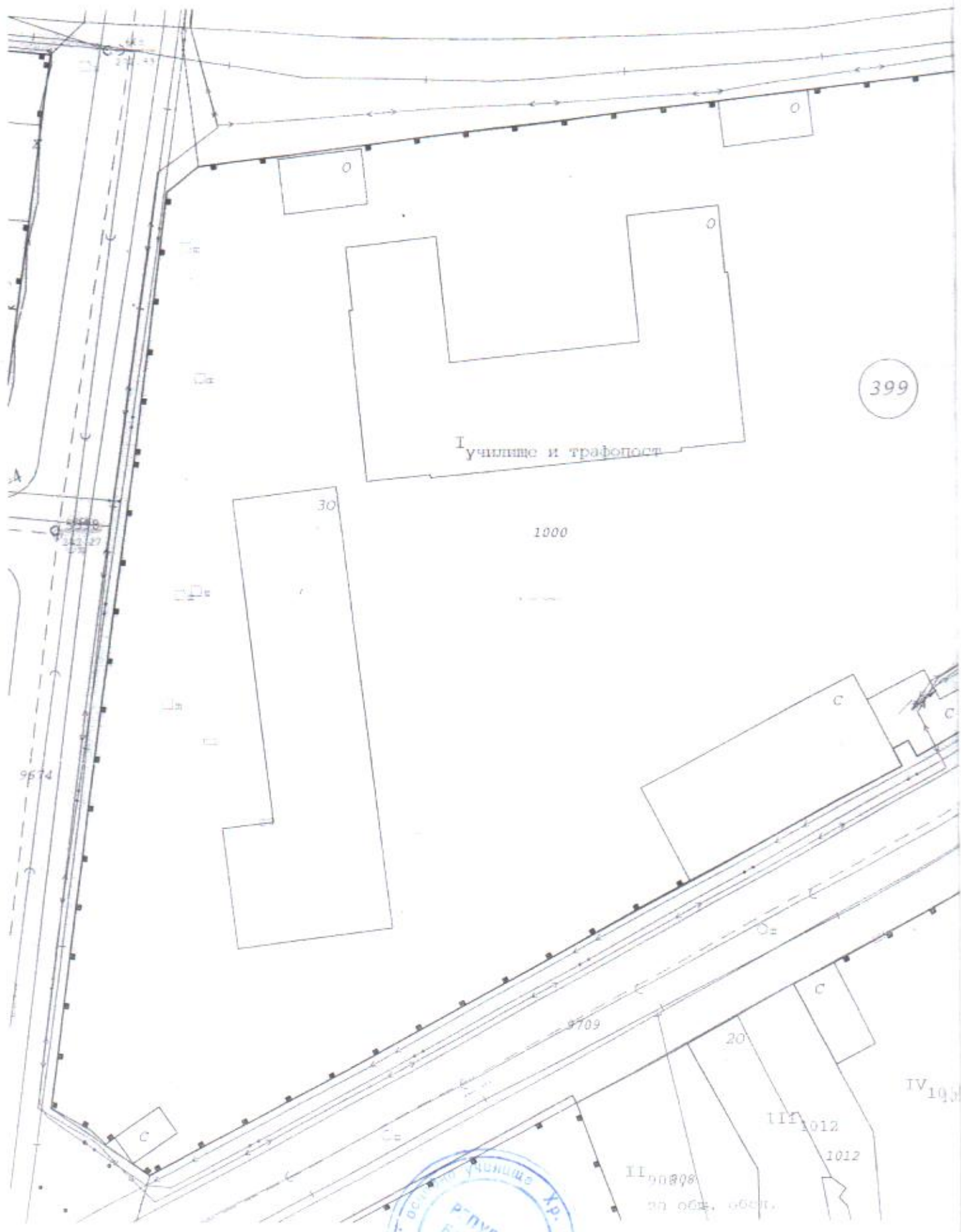
СЪГЛАСУВАНЕ

№ 230/25.11.2013 г.
СТ-84-169/27.08.202

УЛ. РЕГУЛАЦИЯ Е УТВЪРДЕНА С РЕШЕНИЕ НА ОБС.
№ 230/25.11.2013 г.

ДВОРИЩНАТА РЕГ. Е УТВЪРДЕНА С РЕШЕНИЕ НА ОБС.
№ 230/25.11.2013 г.

КОПИРАЛ: Е. Мусева/
И-К ОТДЕЛ "КРВИП"



ОБЩИНА ПАЗАРДЖИК
Дирекция „АРХИТЕКТУРА“
Кр. С.

II 90808
на общ. общ.

III 1012
1012

IV 1012